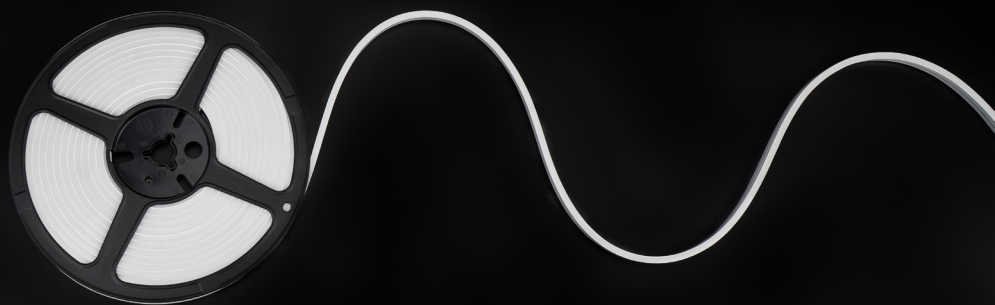


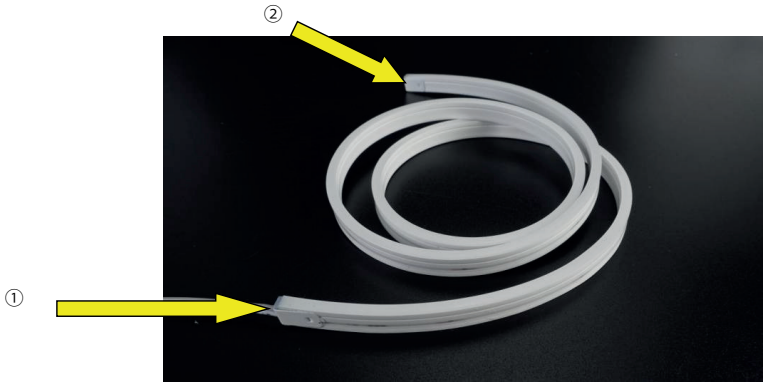
---

GUÍA DE CORTE  
PARA TIRAS LED NEÓN



## Conexiones:

---



---

### 1 Tapa con salida de silicona



MI-5895  
Clip de sujeción



MI-5893  
Tapa de silicona con abertura



Cableado

---

### 2 Tapa final de silicona



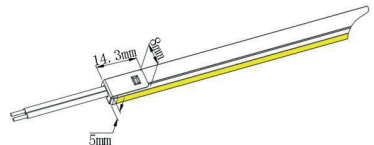
MI-5895  
Clip de sujeción



MI-5894  
Tapa de silicona final

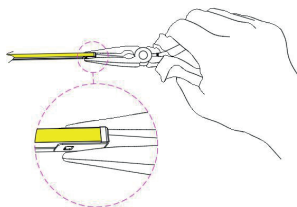
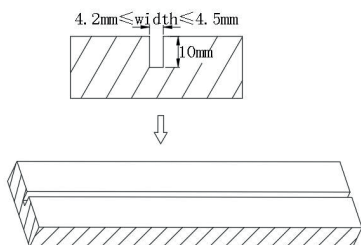
---

## Dimensiones (mm):



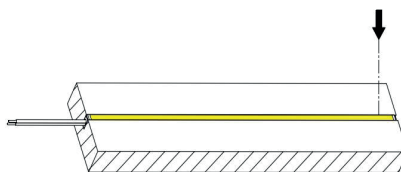
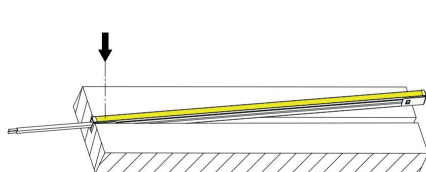
## Instalación:

---



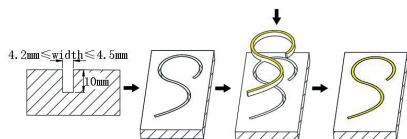
1. Colocar como indica en la imagen.

2. Utiliza unos alicates para apretar ligeramente ambos extremos de la tira LED.



3. Introduce uno de los extremos de la tira en la ranura.

4. Introduce el otro extremo de la tira en la ranura.

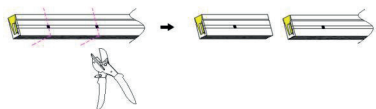


\* Ranura en forma de S como se muestra en la figura ( $4.3\text{mm}$  anchos  $\leq 4.5\text{mm}$ ).

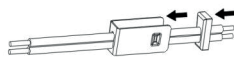
---

## Instrucciones:

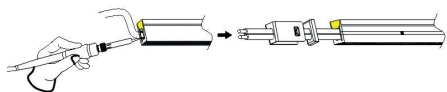
---



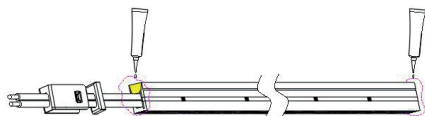
1. Corte la tira LED por la marca según la longitud deseada.



2. Introduzca el cable a través de la tapa y el clip de sujeción.



3. Conecte los cables positivo y negativo a las tiras LED correctamente.



4. Aplique el adhesivo a ambos extremos de la tira LED.



5. Apriete ligeramente el clip metálico con los dedos siguiendo la dirección de las flechas en la imagen.



6. Ajuste las tapas y clips de sujeción siguiendo la dirección de las flechas en la imagen. Limpie el resto de adhesivo con un paño.



5. Deje reposar durante 2 horas hasta que la superficie de la tapa final esté seca antes de la instalación.



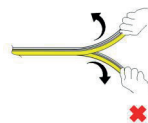
● No estirar



● No retorcer



● No pisar



● No dividir

---